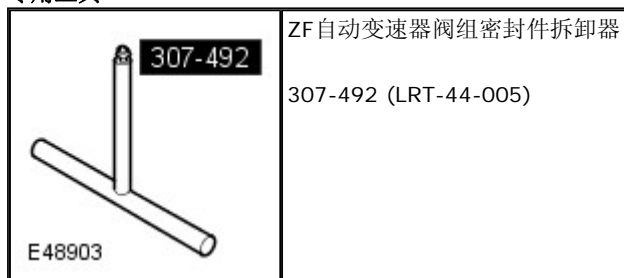


已发布: 11-五月-2011

## 自动变速器/驱动桥 - V8 4.4 升汽油机 - 变速器控制模块(TCM)

就车维修

## 专用工具



## 拆卸

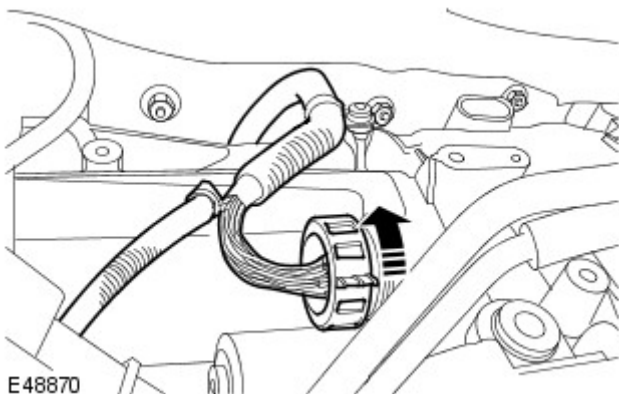
注意: 变速器控制模块(TCM)是主控制阀体的一部分, 因此不能单独保养。

1.  警告: 切勿在仅有一个千斤顶支撑的车上或车下工作。 务必使用安全架支撑车辆。

抬起并支撑车辆。

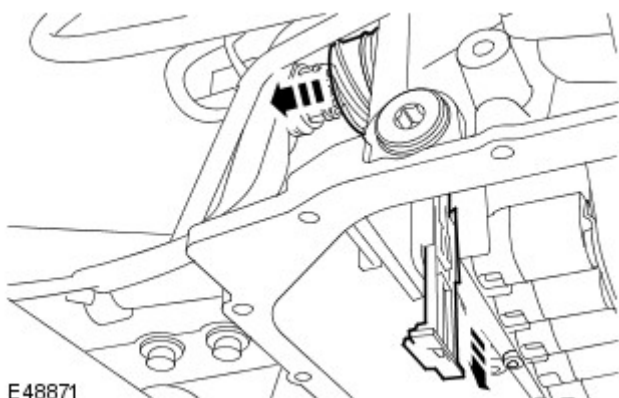
2. 卸下变速器油底壳。  
进一步信息请参阅: Fluid Pan, Gasket and Filter (307-01, 就车维修)。

3. 断开电气接头。



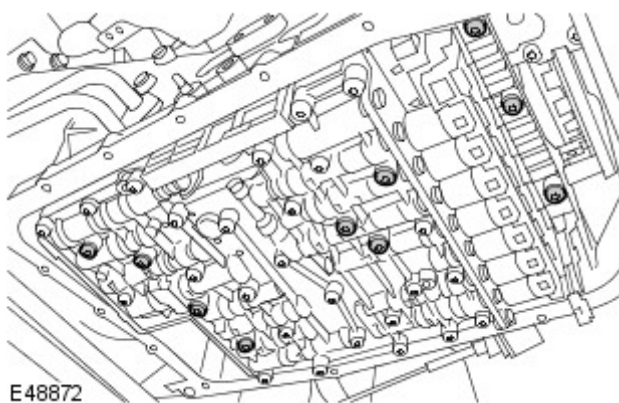
E48870

4. 卸下并丢弃电气接头衬套。
  - 释放定位器。



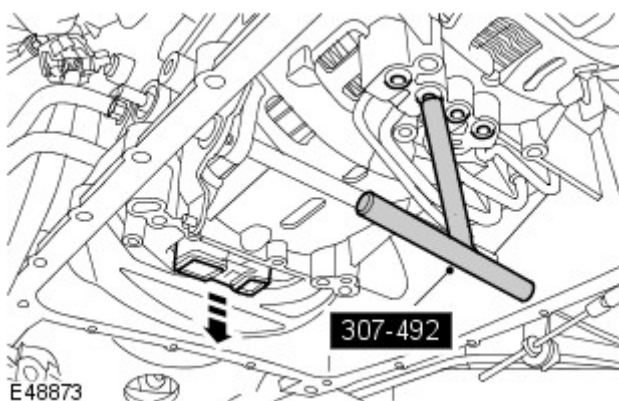
E48871

5. 卸下阀体。
  - 放置一个容器, 接收溢出的油液。
  - 卸下10个内星形螺钉。



6. 使用专用工具，卸下4个密封件。

7. 卸下密封块。



## 安装

1. 小心：



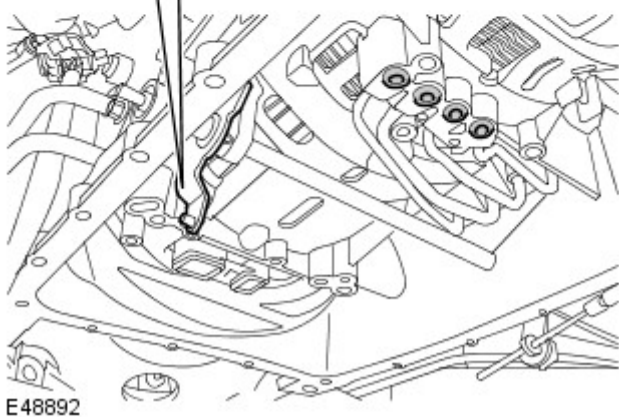
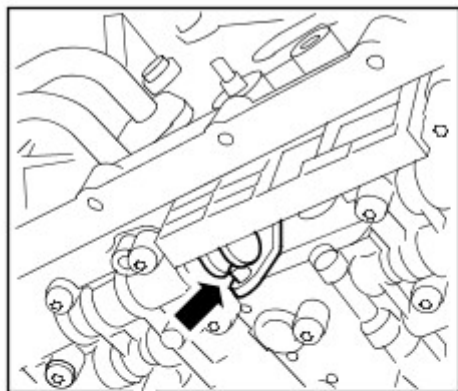
请确保完全装配时，所有密封件的突出量相同。



将变速杆与活塞杆内的凹槽啮合。

安装阀体。

- 清洁部件接合面。
- 安装新密封件。
- 安装新的密封块。
- 拧紧内星形螺钉至8 Nm (6 lb.ft)。



2. 安装新的电气接头衬套。

- 使用定位器固定。

3. 连接电气接头。
4. 安装变速器油底壳。  
进一步信息请参阅:Fluid Pan, Gasket and Filter (307-01, 就车维修)。
5. 使用T4校准新的主控制阀体。